

ActivPanel 9

Benutzerhandbuch

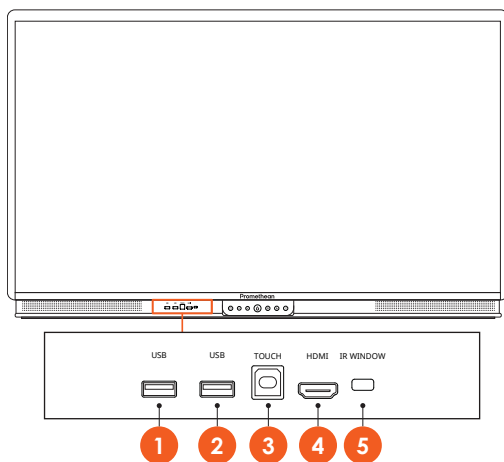
TP-3169 ActivPanel 9

V01

Überblick

Schnittstellen

AP9-A65



1	USB	2	USB
3	TOUCH	4	HDMI
5	IR WINDOW		

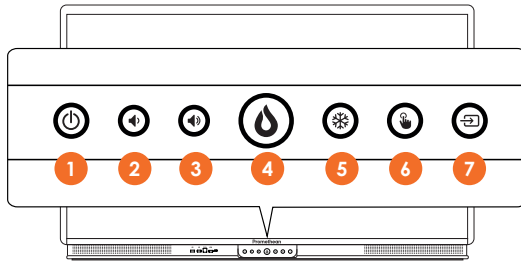
ActivPanel 9

Sie können das ActivPanel 9 auf folgende Weise bedienen:

- mit den Tasten des Bedienfelds an der Vorderseite des Geräts
- mit den Tasten auf der Fernbedienung
- mithilfe der Touch-Eingabe zum Bedienen von Menüs und Steuerelementen auf dem Bildschirm

Damit können Sie die wichtigsten Bedienelemente sowie das Bildschirmmenü aufrufen, um die audiovisuellen Einstellungen anzupassen.

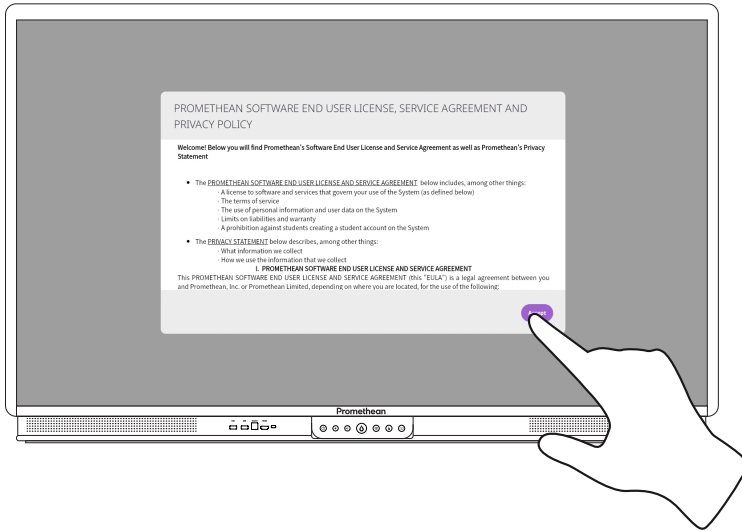
Systemsteuerung



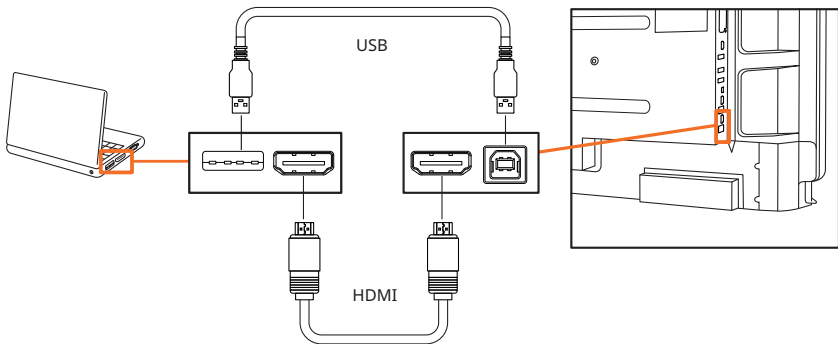
1	Ein-/Ausschalten	2	Lautstärke verringern
3	Lautstärke erhöhen	4	Menü
5	Bildschirm einfrieren	6	Multitouch Ein/Aus
7	Quelle wählen		

Die Ein-/Aus- und die Menütaste leuchten auf, um anzuzeigen, ob sich das Gerät im Betriebs-, Standby- oder Schlafmodus befindet.

	Einschalten	Standby	Schlafmodus
Ein-/Aus-Taste	○	●	●
Menütaste	○	○	-



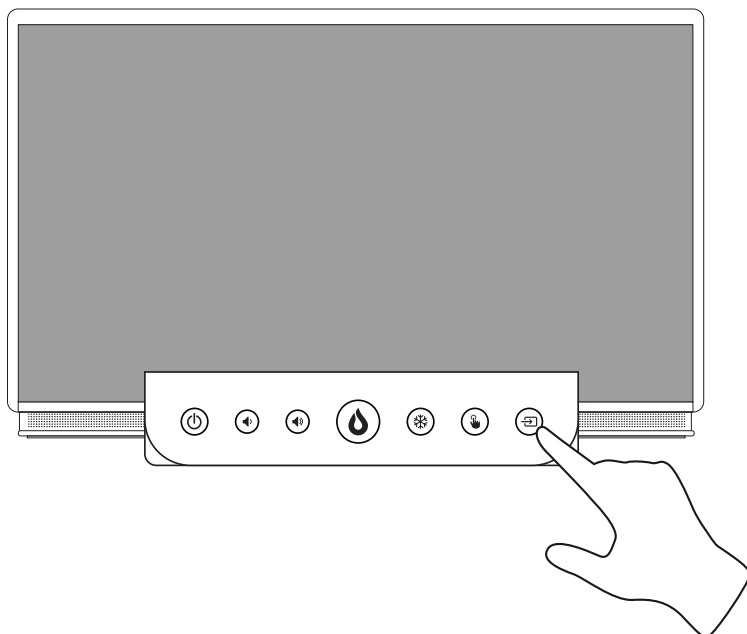
Verbinden eines Laptops oder Desktops mit dem ActivPanel



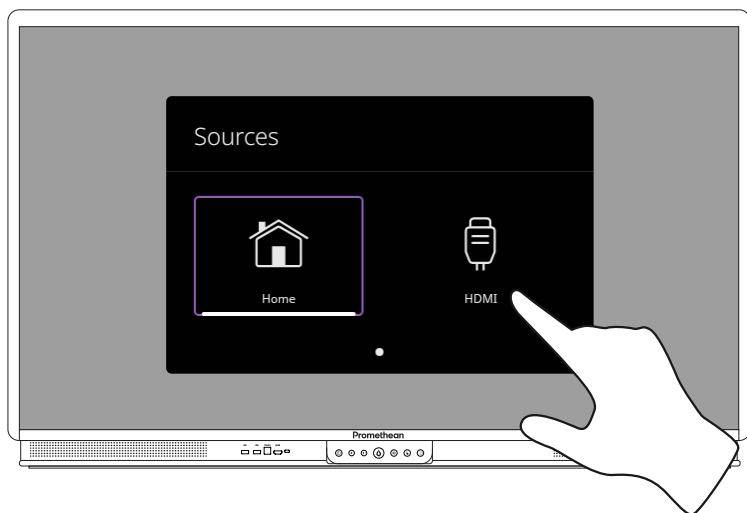
Auswählen einer HDMI-Quelle

Auswählen einer HDMI-Quelle am ActivPanel

1













2






Betrieb

Infos zum Menü

Symbol	Name	Beschreibung
	Aktivitäten	Ermöglicht die Wiedergabe von Aktivitäten, die in ClassFlow/ActivInspire erstellt wurden, auf dem Panel.
	Aktualisierung	Installiert die neueste verfügbare Version der ActivPanel-Firmware.
	Aufzeichnen	Erstellt einen Screenshot des aktuellen Bildschirms.
	Bildschirmaufzeichnung	Zeichnet den auf dem Panel angezeigten Inhalt in einer MP4-Video datei auf.
	Bildschirmfreigabe	Startet die Bildschirmfreigabe-Software.
	Blockweise	Visualisiert die Programmiersprache in einfachen Blöcken, die in komplexen Programmiercode umgewandelt werden können.
	Fach	Enthält die folgenden Untermenüs: <ul style="list-style-type: none">• Apps (bietet Zugriff auf alle Apps)• Einstellungen (bietet Zugriff auf die ActivPanel 9-Einstellungen wie Helligkeit, Lautstärke und Sprache)

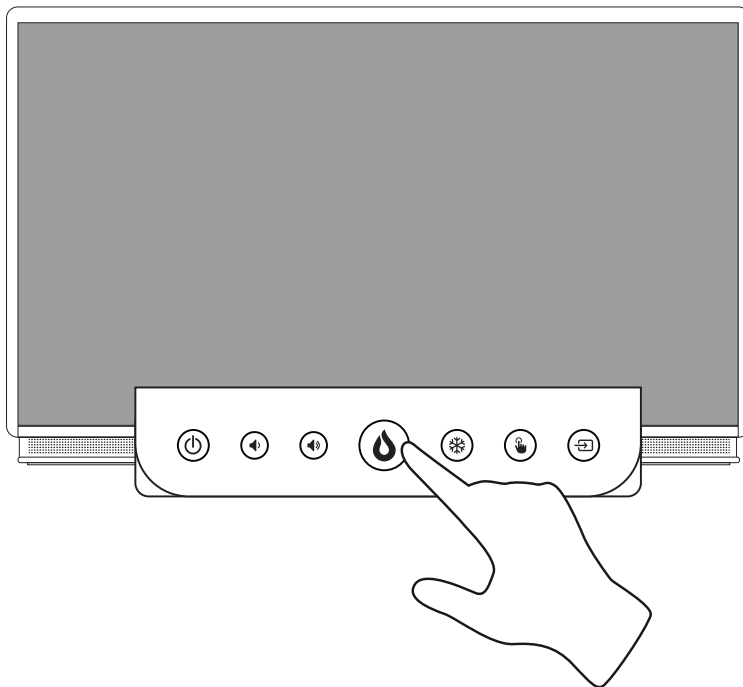
Symbol	Name	Beschreibung
	Kommentieren	Fügt eine Ebene zum Zeichnen über dem aktuellen Bildschirm hinzu.
	Offene Apps	Navigiert zu aktuell geöffneten Anwendungen.
	Panelmanagement	Registriert Panels im Prometheus Panel Management.
	Prometheus-Konto	Meldet die Benutzer bei ihrem Prometheus-Konto an, wo sie ihr Panel individuell anpassen können.
	Quelle	Ändert die Eingangsquelle.
	Spinner	Bietet eine Zufallsauswahl mit konfigurierbaren Spinnern.
	Startseite	Ruft das Hauptmenü auf.

Symbol	Name	Beschreibung
	Timer	Schwebender Countdown-Timer, Stoppuhr und Uhr für das Zeitmanagement.
	Verbinden mit der Cloud	Verbindet einen Benutzer mit Cloud-Laufwerken wie Google Drive und Microsoft OneDrive.
	Whiteboard	Verwandelt den Bildschirm in ein interaktives Whiteboard.

Aufrufen des Menüs

Aufrufen des Menüs von ActivPanel

1



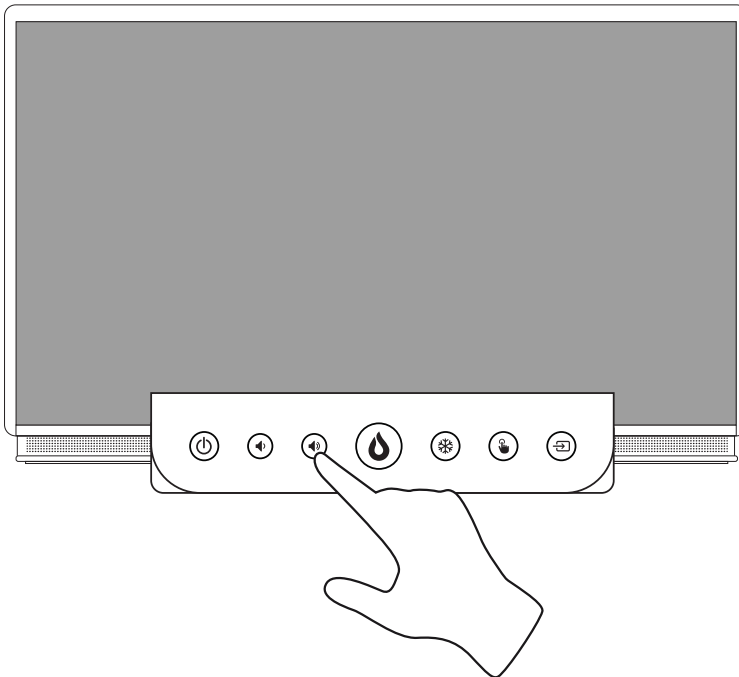
2



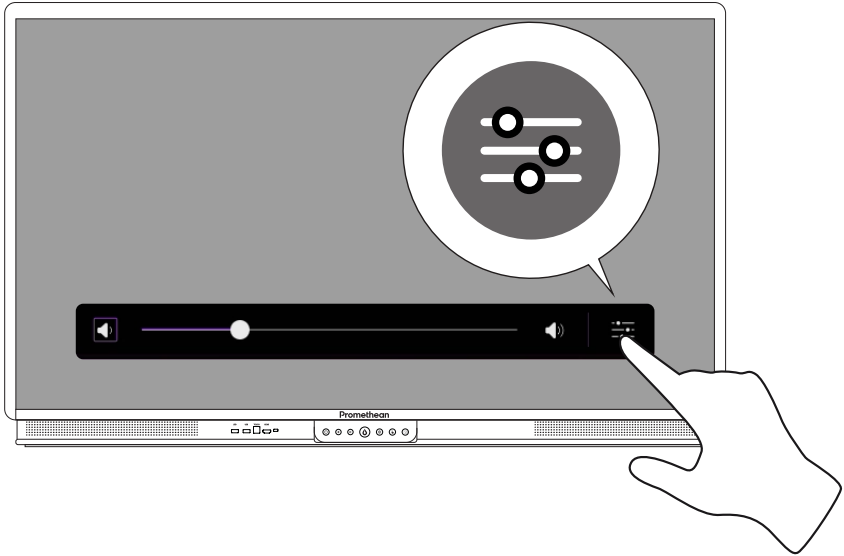
Ändern von Bild-, Ton- und Interaktionseinstellungen

Ändern von Bild-, Ton- und Interaktionseinstellungen von ActivPanel

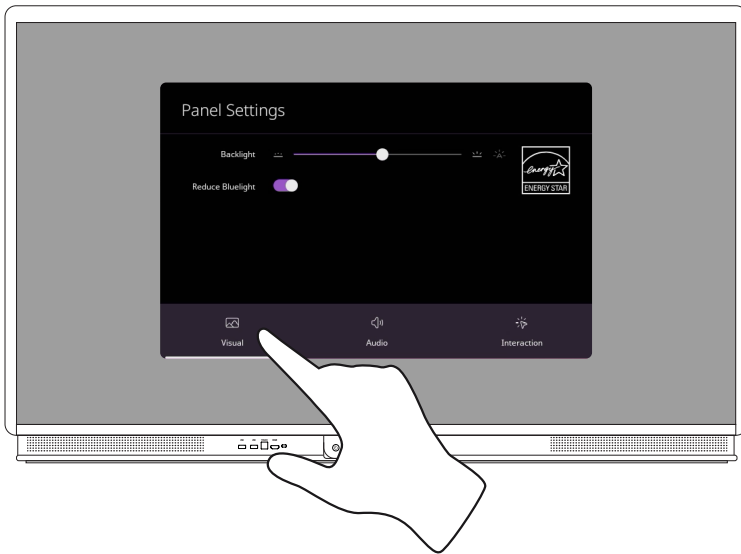
1



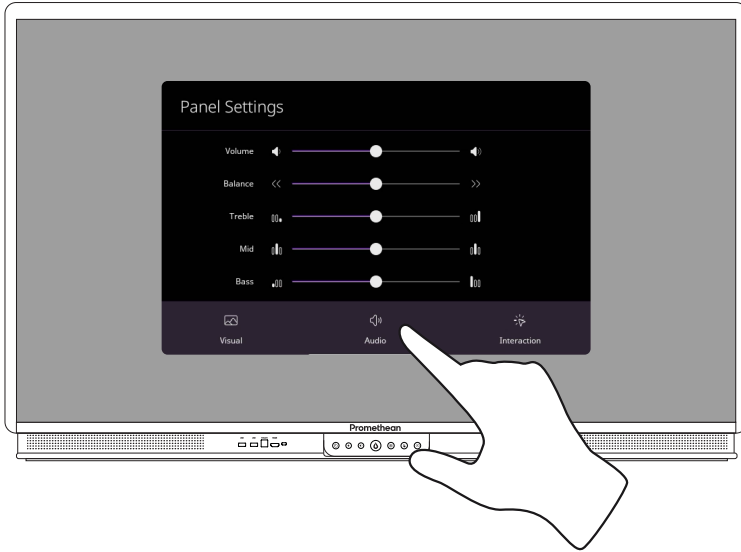
2



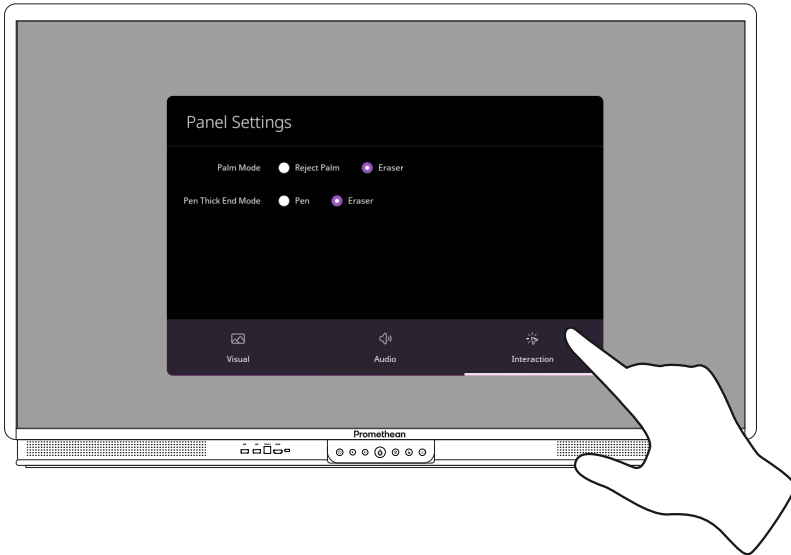
3



4



5



Ändern von Bild-, Ton- und Interaktionseinstellungen von einer externen Quelle aus

1



2



3



Fehlerbehebung

ActivPanel 9

Wenn das ActivPanel 9 nicht ordnungsgemäß funktioniert, schauen Sie sich folgende Tabelle an, bevor Sie sich an den technischen Support wenden.

Probleme	Lösungen
Keine Audioausgabe	<ul style="list-style-type: none">• Versuchen Sie, die Lautstärke des Lautsprechers zu erhöhen.• Stellen Sie sicher, dass die ActivPanel 9 eingeschaltet ist.• Überprüfen Sie die Lautstärke der ActivPanel 9.• Stellen Sie sicher, dass der richtige Anschluss verwendet wurde.• Stellen Sie sicher, dass die richtigen Kabel richtig angeschlossen wurden.
Fernbedienung funktioniert nicht	<ul style="list-style-type: none">• Achten Sie darauf, dass die Batterien korrekt eingelegt werden.• Nehmen Sie die Batterien heraus und reinigen Sie die Klemmen in der Fernbedienung und die Enden der Batterien.• Wenn das Einsetzen der Batterie zu keinem positiven Ergebnis führt, tauschen Sie die Batterie aus.
Keine Stromversorgung	<ul style="list-style-type: none">• Stellen Sie sicher, dass das Netzkabel sicher mit der Steckdose verbunden ist.• Stellen Sie sicher, dass die Steckdose ordnungsgemäß verbunden ist.• Schließen Sie ein anderes elektrisches Gerät an die Steckdose an, um sicherzustellen, dass Strom fließt.

TP-3169-DE-V01 ©2022 Promethean Limited. Alle Rechte vorbehalten. Die Verfügbarkeit der Produkte kann je nach Land abweichen. Technische Daten können jederzeit ohne Vorankündigung geändert werden.